



МИНИСТЕРСТВО ТРАНСПОРТА  
РОССИЙСКОЙ ФЕДЕРАЦИИ  
Минтранс России

125 лет



РОССИЙСКИЙ УНИВЕРСИТЕТ  
ТРАНСПОРТА  
РУТ (МИИТ)



Транспортный  
университет

# Формирование модели развития инфраструктуры пассажирского транспорта в городских агломерациях

Автор: доц. Рахимянова И.А.  
[rakhimyanova-ia@mail.ru](mailto:rakhimyanova-ia@mail.ru)



# Характеристика проекта

**Срок достижения продуктового результата:**

I этап: 30.11.2022

II этап: 15.05.2022

**Требования к входным компетенциям  
для участия в проекте:**

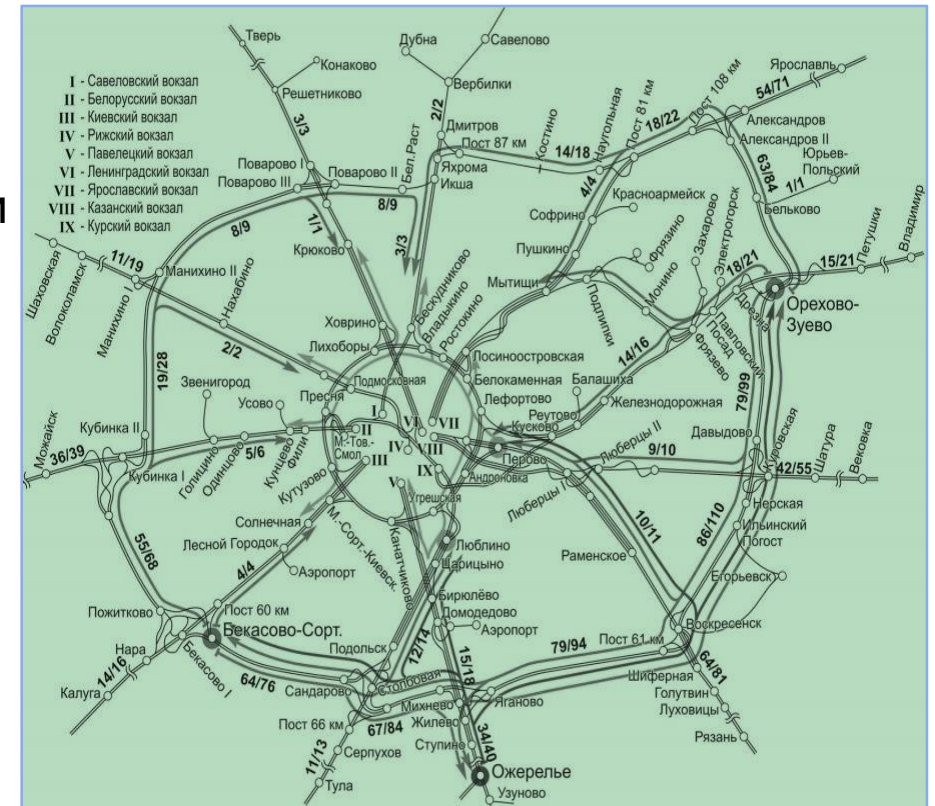
Студенты 1-го курса направления подготовки

38.03.02 Менеджмент, профиль Управление технологическими инновациями

**Максимальное количество  
студентов – участников проекта:**  
30

**Размер студенческой команды:**  
7

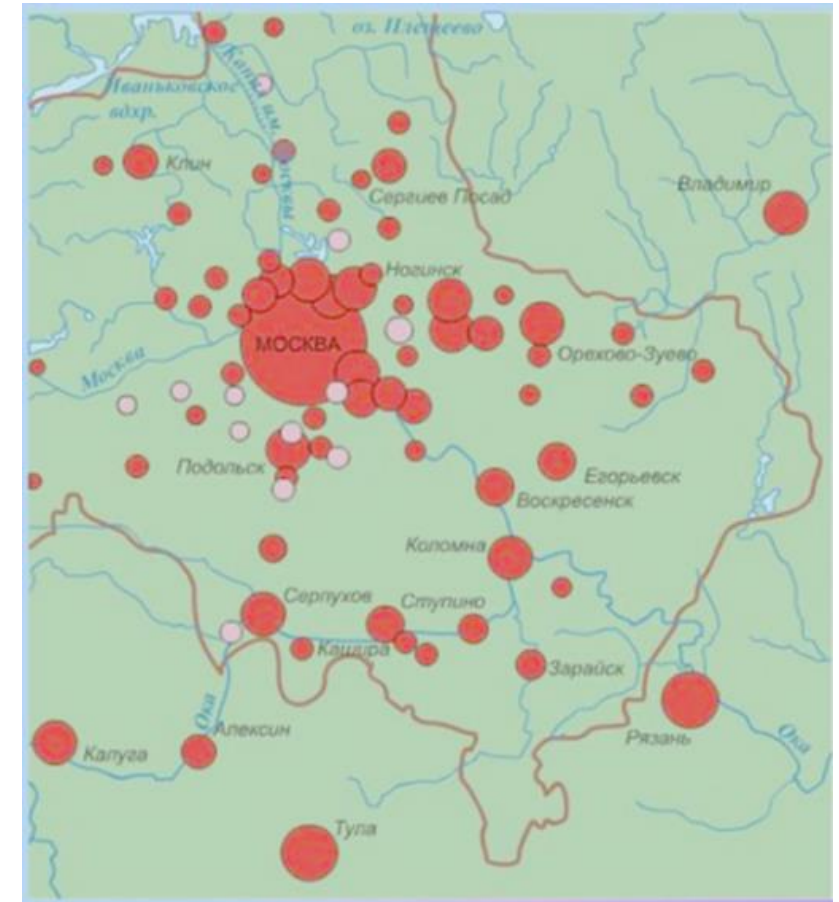
**Дополнительные условия регистрации на проект:**  
эссе на тему «Инфраструктура пассажирского транспорта»



# Формулировка проблемы

Пространственный анализ и факторы размещения систем пассажирского транспорта. Агломерации, их состав. Качество транспортного обслуживания.

Характеристика и размещение объектов инфраструктуры пассажирского транспорта в агломерации. Обоснование решений развития транспортной инфраструктуры.





# Описание результата

**Результат, который мы планируем получить в финале проектной работы со студентами:**

## **Продуктовый:**

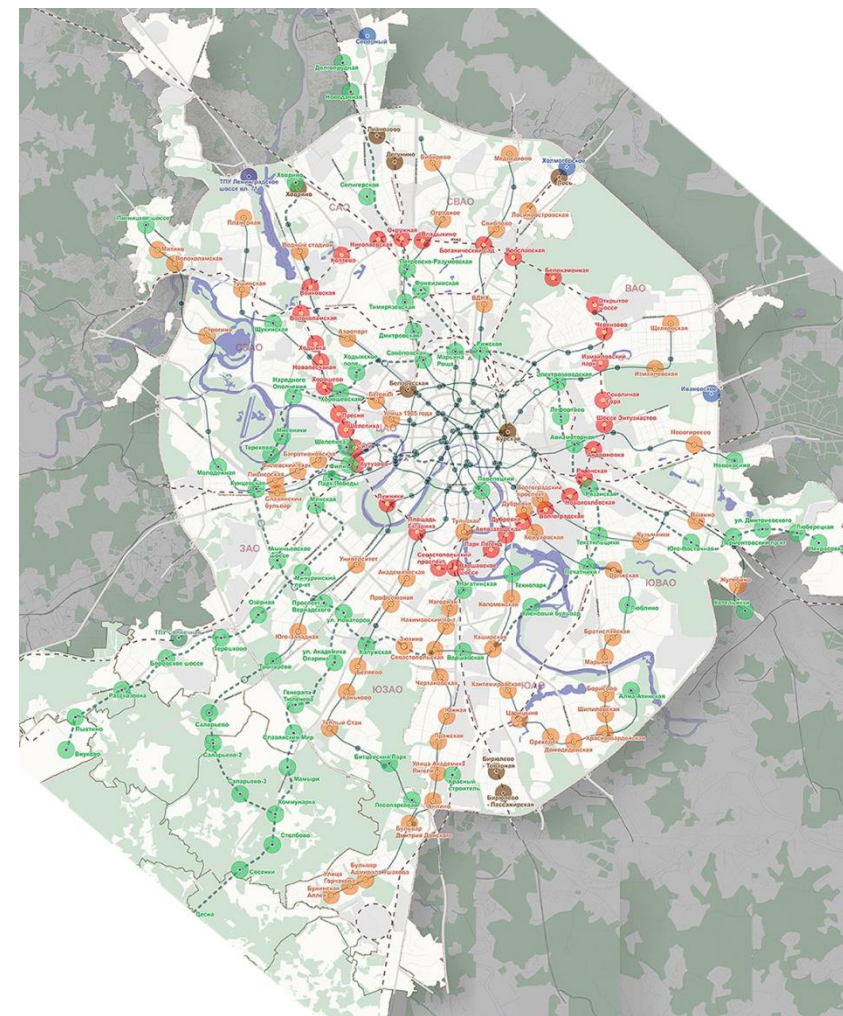
Организационно-технологический механизм

## **Образовательный:**

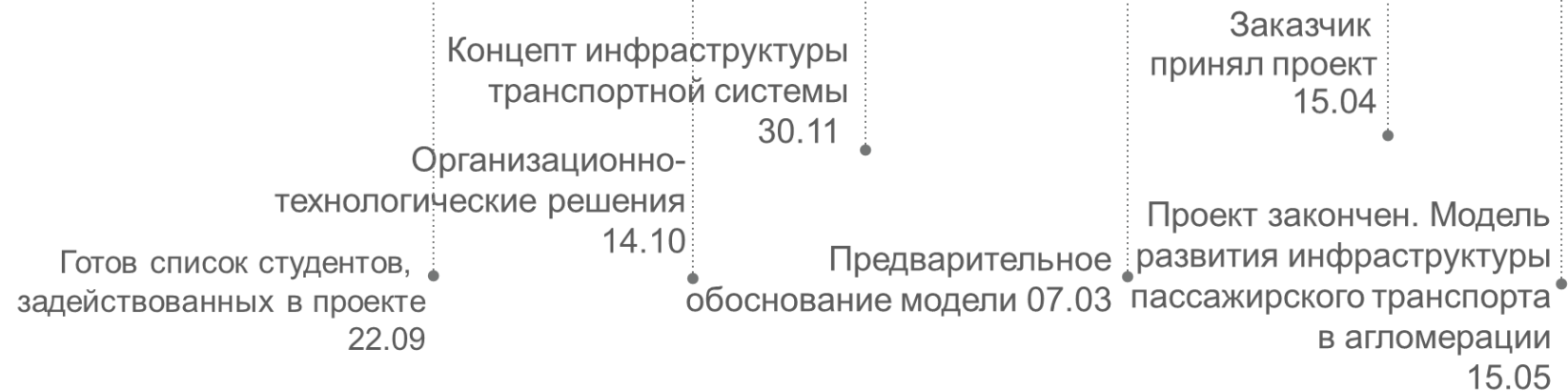
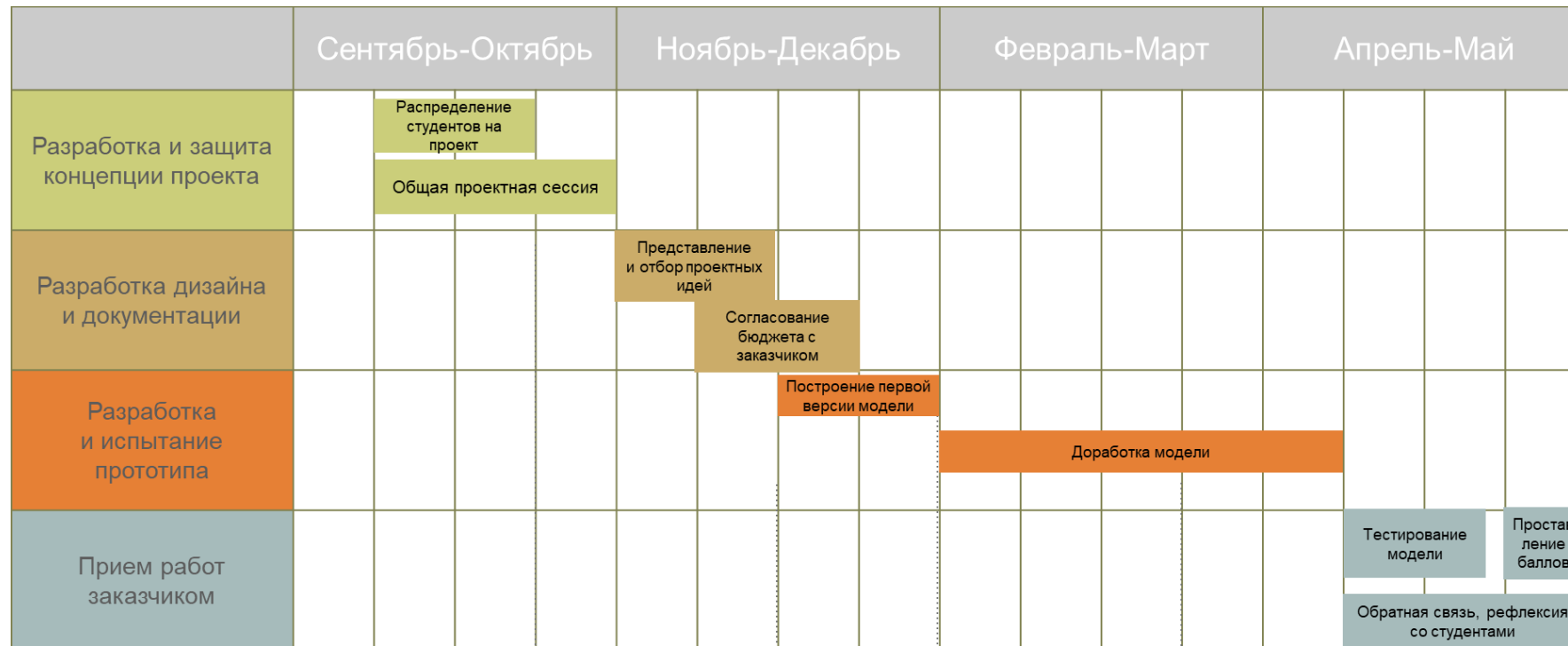
Компетенция: способность создать новый конечный результат – модель развития инфраструктуры пассажирского транспорта в агломерации.

Знание основных концепций и особенностей развития транспортной инфраструктуры.

Умение задавать и обосновывать выбор целей, стратегий и тактик производственных, инвестиционных и инновационных процессов транспортного комплекса на перспективу



# График работы над продуктом



# Задачи проекта



## Этап 1. «Концепт модели развития инфраструктуры пассажирского транспорта»

### Задача 1:

1. Пространственные особенности формирования систем пассажирского транспорта в агломерациях
2. С учетом требований ТЗ выделить территориальные особенности пассажирского транспорта
3. Ресурсы, необходимые для выполнения задачи: ПК с программой MS Word
4. Срок выполнения: с 01.09 по 22.09
5. Баллы за выполнение задачи (0-15)

### Задача 2:

1. Инновационно-технологическое развитие транспортной инфраструктуры в агломерации
2. С учетом требований ТЗ составить перечень объектов инновационной инфраструктуры
3. Ресурсы, необходимые для выполнения задачи: ПК с программой MS Word
4. Срок выполнения: с 23.09 по 30.09
5. Баллы за выполнение задачи (0-15)

### Задача 3:

1. Качество транспортного обслуживания населения городских агломераций
2. С учетом требований ТЗ составить перечень приоритетных направлений и мероприятий в целях повышения качества
3. Ресурсы, необходимые для выполнения задачи: ПК с программой MS Word
4. Срок выполнения: с 01.10 по 30.11
5. Баллы за выполнение задачи (0-10)

# Задачи проекта



## Этап 2. «Модель развития транспортной инфраструктуры в городской агломерации»

### Задача 1:

1. Характеристика и размещение объектов инфраструктуры пассажирского транспорта в агломерации
2. С учетом требований ТЗ выделить ключевые характеристики видов транспорта
3. Ресурсы, необходимые для выполнения задачи: ПК с программой MS Word
4. Срок выполнения: с 07.02 по 28.02
5. Баллы за выполнение задачи (0-15)

### Задача 2:

1. Формирование предварительной модели развития транспортной инфраструктуры в агломерации
2. С учетом требований ТЗ сформировать критерии обоснования решений развития транспортной инфраструктуры
3. Ресурсы, необходимые для выполнения задачи: ПК с программой MS Word
4. Срок выполнения: с 01.03 по 01.04
5. Баллы за выполнение задачи (0-15)

### Задача 3:

1. Обоснование организационно-технологических решений по формированию модели развития инфраструктуры пассажирского транспорта в агломерации
2. С учетом требований ТЗ сформировать модель развития инфраструктуры пассажирского транспорта в агломерации
3. Ресурсы, необходимые для выполнения задачи: ПК с программой MS Word
4. Срок выполнения: с 02.04 по 15.05
5. Баллы за выполнение задачи (0-15)

# Сводная таблица баллов



N	ЗАДАЧИ	БАЛЛЫ
1.1	Пространственные особенности формирования систем пассажирского транспорта в агломерациях	0 – 15
1.2	Инновационно-технологическое развитие транспортной инфраструктуры в агломерации	0 – 15
1.3	Качество транспортного обслуживания населения городских агломераций	0 – 10
2.1	Характеристика и размещение объектов инфраструктуры пассажирского транспорта в агломерации	0 – 15
2.2	Формирование предварительной модели развития транспортной инфраструктуры в агломерации	0 – 15
2.3	Обоснование организационно-технологических решений по формированию модели развития инфраструктуры пассажирского транспорта в агломерации	0 – 15
	ЗАЩИТА ПРОЕКТА	0 – 15
	Дополнительные баллы (резерв)	



# График образовательного процесса

Требуется результат освоения других дисциплин:	Сентябрь-Октябрь				Ноябрь-Декабрь				Февраль-Март				Апрель-Май				
История транспорта																	
Теория менеджмента																	
Техники публичного выступления																	

Инструментарий  
построения  
модели развития  
инфраструктуры  
01.03

Инновационно-технологическое  
развитие инфраструктуры  
15.11

Отчет по проекту  
15.05

# Ресурсное обеспечение процесса

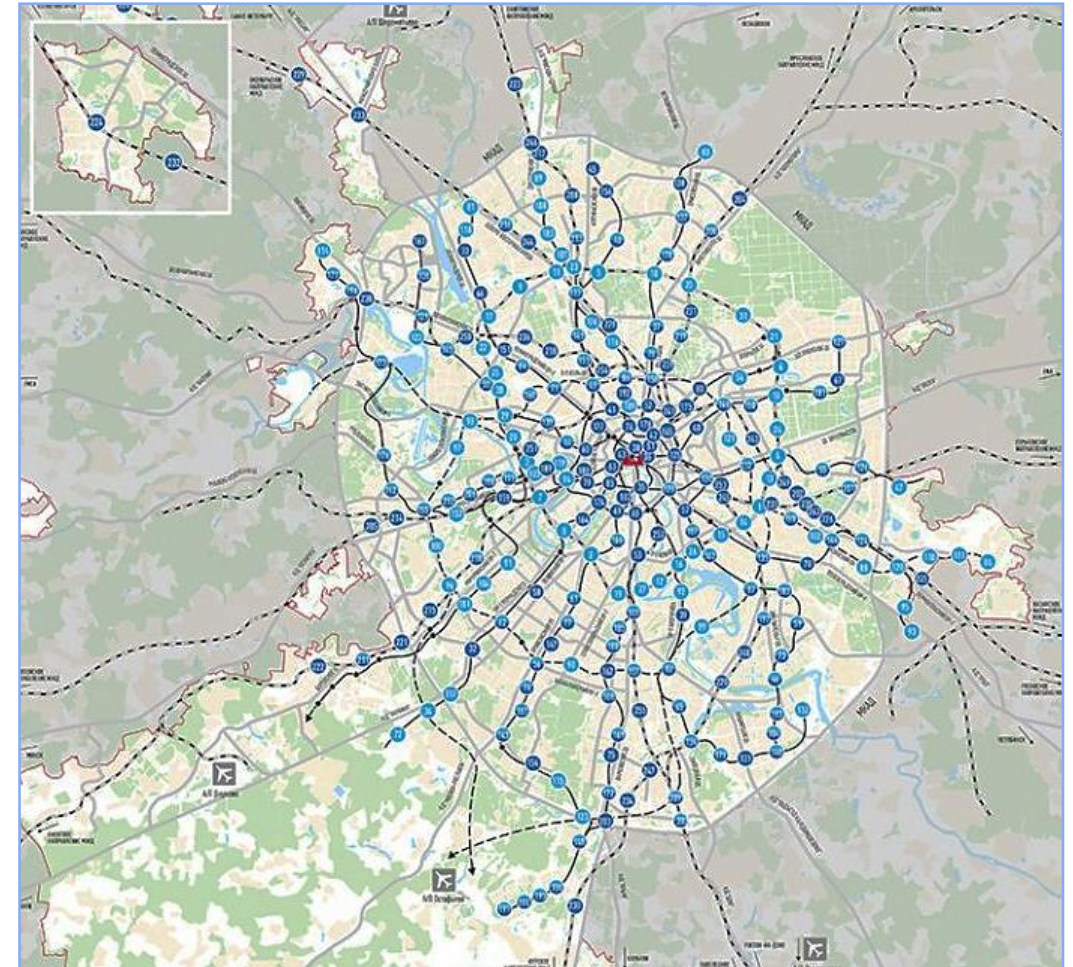
Для получения итогового продукта необходимо:

## Оборудование

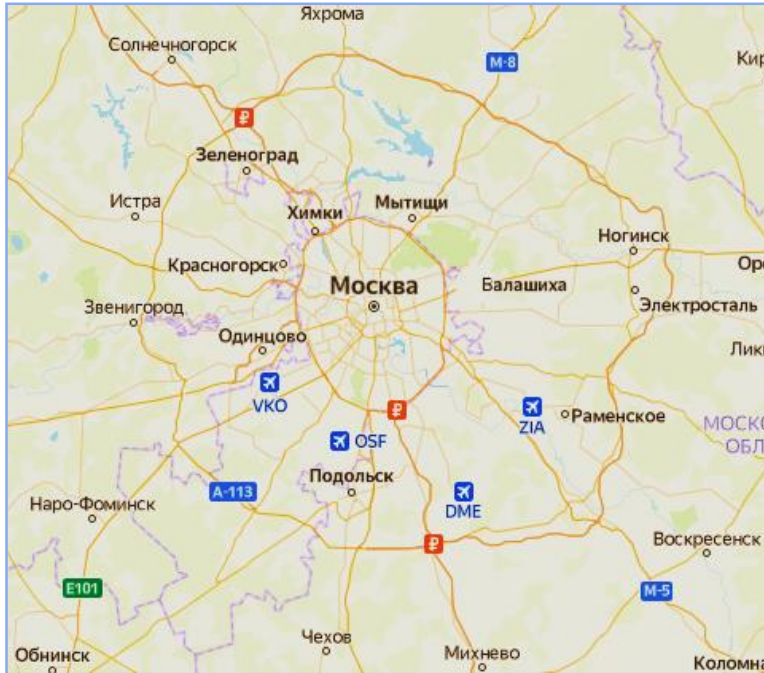
- ПК с доступом в Интернет, принтеры, проекционная техника

## Расходники

- Картриджи, бумага



# Иллюстрации к проекту







МИНИСТЕРСТВО ТРАНСПОРТА  
РОССИЙСКОЙ ФЕДЕРАЦИИ  
Минтранс России

125 лет



РОССИЙСКИЙ УНИВЕРСИТЕТ  
ТРАНСПОРТА  
РУТ (МИИТ)



Транспортный  
университет

# Спасибо за внимание!

Автор: доц. Рахимянова И.А.  
[rakhimyanova-ia@mail.ru](mailto:rakhimyanova-ia@mail.ru)

Проект разработан кафедрой  
«Экономика и управление  
на транспорте»

[mtk3403@mail.ru](mailto:mtk3403@mail.ru)  
8(499)9733690

